

# ¿Porque el curso se ve solo en la parte superior de la pantalla?

---

Guía de ayuda técnica

***mpl***

6/10/2010

Con esta guía podrá configurar su navegador para que le permita ver los cursos diseñados en flash en caso de que le estén apareciendo alterados. Microsoft ha incorporado una opción dentro de IE8 denominado "Vista de Compatibilidad". Con esta opción las páginas diseñadas para versiones anteriores del navegador se ejecutaran correctamente.

En las siguientes líneas veremos los pasos para ejecutar las páginas web en modo de compatibilidad Internet Explorer 7

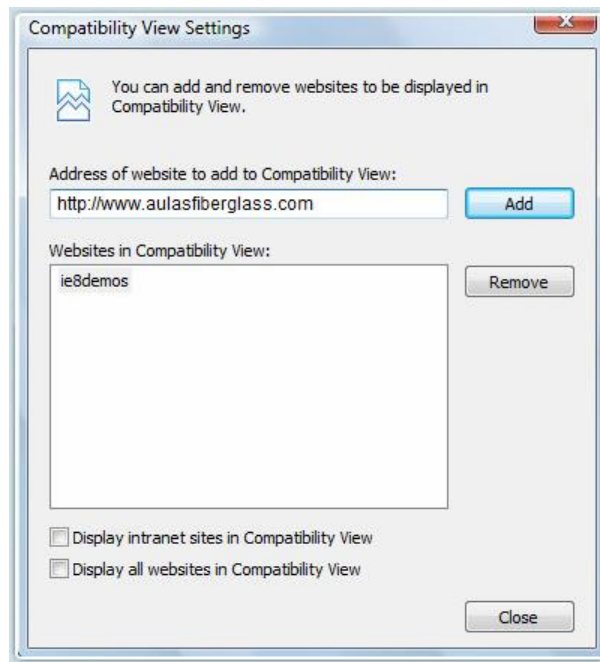
1. Ejecutar Internet Explorer 8.



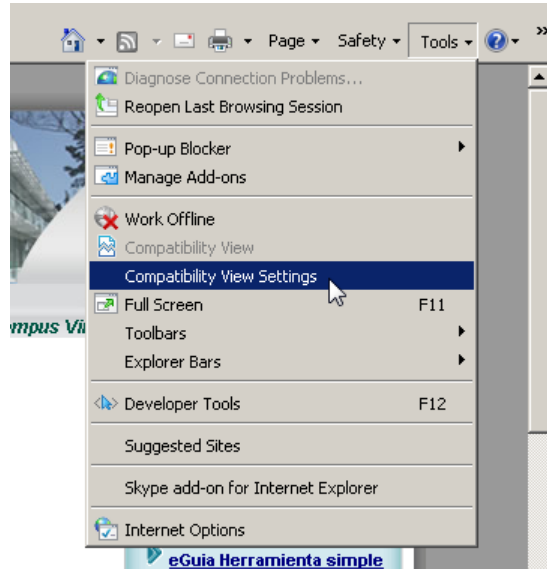
2. Ingresar a [www.aulasfiberglass.com](http://www.aulasfiberglass.com) y en el costado derecho de la barra de navegación notarán el botón Vista de Compatibilidad.



3. Hacer clic en el botón Vista de Compatibilidad. Con esto logramos agregar a la página para que la próxima vez cargue en modo compatible.



4. Si por alguna razón no pudo ver el botón de vista de compatibilidad junto a la barra de navegación, y si lo prefiere, puede ir al menú Herramientas y hacer clic en Vista de Compatibilidad.



Para agregar varios sitios web a la vez al modo de Compatibilidad siga los mismos pasos.

1. Ejecutar Internet Explorer 8.
2. Seleccionar Configuración de Vista de Compatibilidad desde el menú Herramientas.
3. Escribir la dirección del sitio web a ingresar y hacer clic en Agregar.